

KTO ZA TYM STOI?

STRUKTURA CENTRALNEGO BIURA SPISOWEGO

Zarządzeniem Prezesa GUS z dnia 11 września 2009r. utworzone zostało Centralne Biuro Spisowe (CBS). Siedzibą CBS jest Warszawa-GUS.

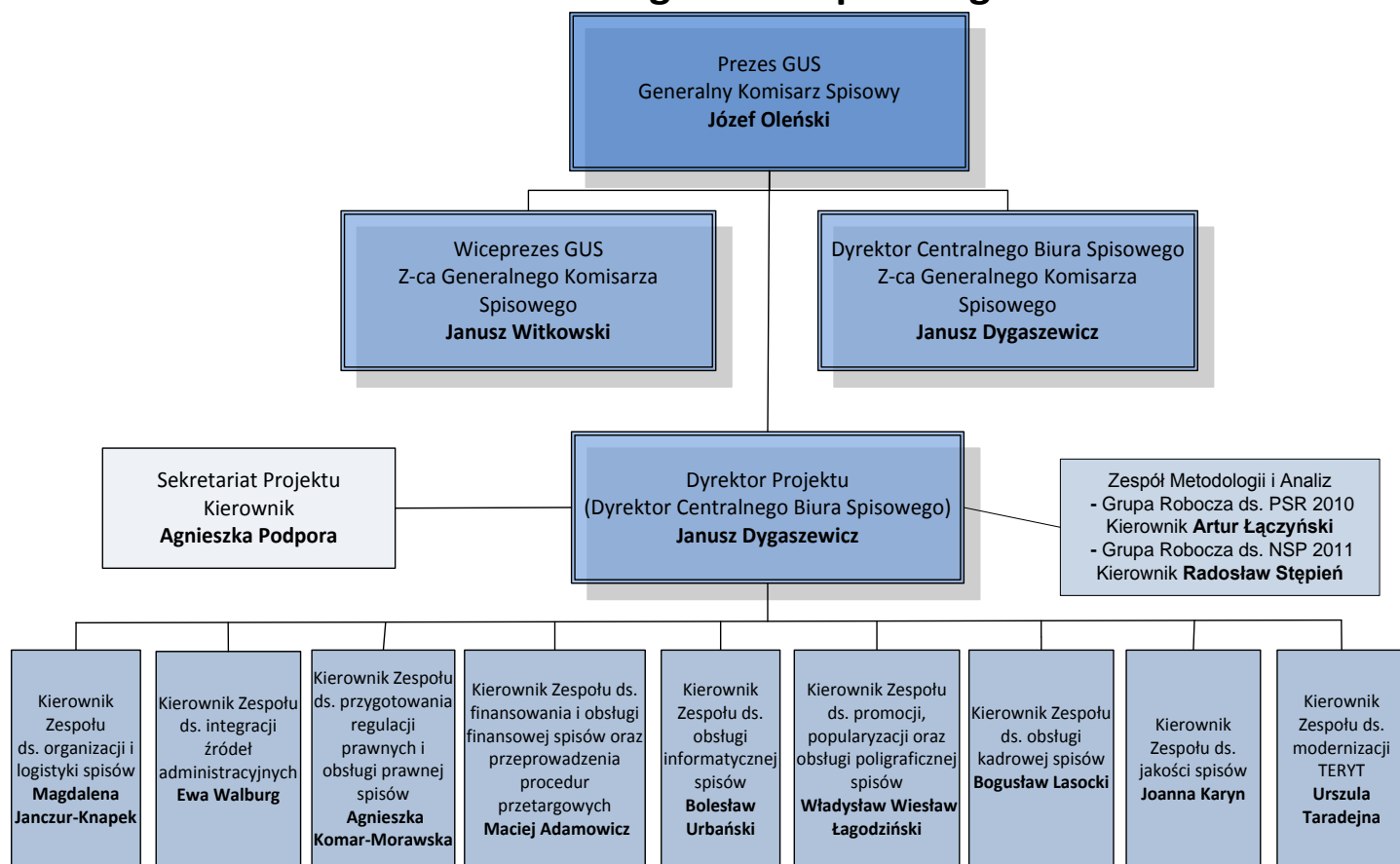
W skład CBS wchodzi zespoły do spraw:

- a. organizacji i logistyki spisów,
- b. integracji źródeł administracyjnych,
- c. przygotowania regulacji prawnych i obsługi prawnej spisów,
- d. finansowania i obsługi finansowej spisów oraz przeprowadzenia procedur przetargowych,
- e. obsługi informatycznej spisów,
- f. promocji, popularyzacji oraz obsługi poligraficznej spisów,
- g. obsługi kadrowej spisów,
- h. jakości spisów,
- i. modernizacji TERYT

Organizację Centralnego Biura Spisowego, jego skład oraz szczegółowe zadania określa Zarządzenie wewnętrzne nr 17 Prezesa Głównego Urzędu Statystycznego z dnia 2 października 2007 r. w sprawie organizacji prac związanych z powszechnym spisem rolnym 2010 i narodowym spisem powszechnym ludności i mieszkań 2011.

Poniższy schemat przedstawia Strukturę Centralnego Biura Spisowego.

Schemat organizacyjny Centralnego Biura Spisowego



Projektem PSR 2010/NSP 2011 zarządza Dyrektor Projektu, który jest jednocześnie Dyrektorem Centralnego Biura Spisowego, pełnomocnikiem Prezesa GUS ds. koordynacji realizacji PSR'10 i NSP'11, Szefem Zespołu Metodologii i Analiz oraz Zastępcą Generalnego Komisarza Spisowego.

Pracę zespołów organizują i koordynują Kierownicy, którzy również ustalają i weryfikują składy osobowe zespołów.

Zespołem wsparcia merytorycznego Centralnego Biura Spisowego jest **Zespół Metodologii i Analiz**. W skład Zespołu Metodologii i Analiz wchodzi: grupa robocza ds. PSR 2010 oraz grupa robocza ds. NSP 2011.

Dokumentację spisową zgodnie z zasadami metodyki PRINCE 2 prowadzi **Sekretariat Projektu**, ustanowiony w ramach Centralnego Biura Spisowego. Sekretariat wykonuje również inne zadania, wyznaczone przez Dyrektora CBS.

W skład struktur Projektu wchodzi również wojewódzkie oraz gminne biura spisowe, które powoływane są w stosownym czasie, przewidzianym harmonogramami realizacyjnymi spisów. Pracą wojewódzkiego biura spisowego kieruje Zastępca Wojewódzkiego Komisarza Spisowego, a pracą gminnego biura spisowego – Zastępca Gminnego Komisarza Spisowego.

ORGANIZACJA I STRUKTURA APARATU SPISOWEGO DO PSR 2010

Pracami związanymi z przygotowaniem, zorganizowaniem i przeprowadzeniem Powszechnego Spisu Rolnego 2010 kieruje:

- 1) Prezes Głównego Urzędu Statystycznego – całością prac, jako Generalny Komisarz Spisowy,
- 2) wojewoda – na terenie województwa, jako wojewódzki komisarz spisowy; zastępcą wojewódzkiego komisarza spisowego jest dyrektor urzędu statystycznego,
- 3) wójt, burmistrz, prezydent miasta – na terenie gminy, jako gminny komisarz spisowy; zastępcą gminnego komisarza spisowego jest osoba wyznaczona przez gminnego komisarza spisowego.

Dyrektor Centralnego Biura Spisowego utworzył – na okres obejmujący gromadzenie danych spisowych – w ramach Centralnego Biura Spisowego - Centrum Zarządzania Spisem (CZS), w którego strukturach znajdują się Dyspozytorzy Centralni koordynujący oraz monitorujący przebieg spisu PSR 2010. Nad pracą Dyspozytorów Centralnych czuwa kierownik Centrum Zarządzania Spisem Pani Agnieszka Nowakowska oraz jego zastępca Pani Anna Nowicka.

Funkcję Dyspozytorów Centralnych w PSR 2010 pełnią:

- Monika Gemza
- Agnieszka Grobla
- Ewa Kacperczyk,
- Eliza Kusztal
- Wojciech Łoniewski
- Mirosław Migacz
- Elżbieta Oklesińska
- Przemysław Patejko
- Magdalena Pączek-Borowska

- Agnieszka Podpora
- Jadwiga Praszczątek
- Monika Sekular
- Amelia Wardzińska

Powołane zostało Centrum Przetwarzania Danych Spisowych (CPDS), podlegające pod Centralne Biuro Spisowe zlokalizowane w CIS, które odpowiada za bezpieczeństwo oraz utrzymanie systemów informatycznych, w których przetwarzane są dane spisowe i opracowywanie wyników spisu.

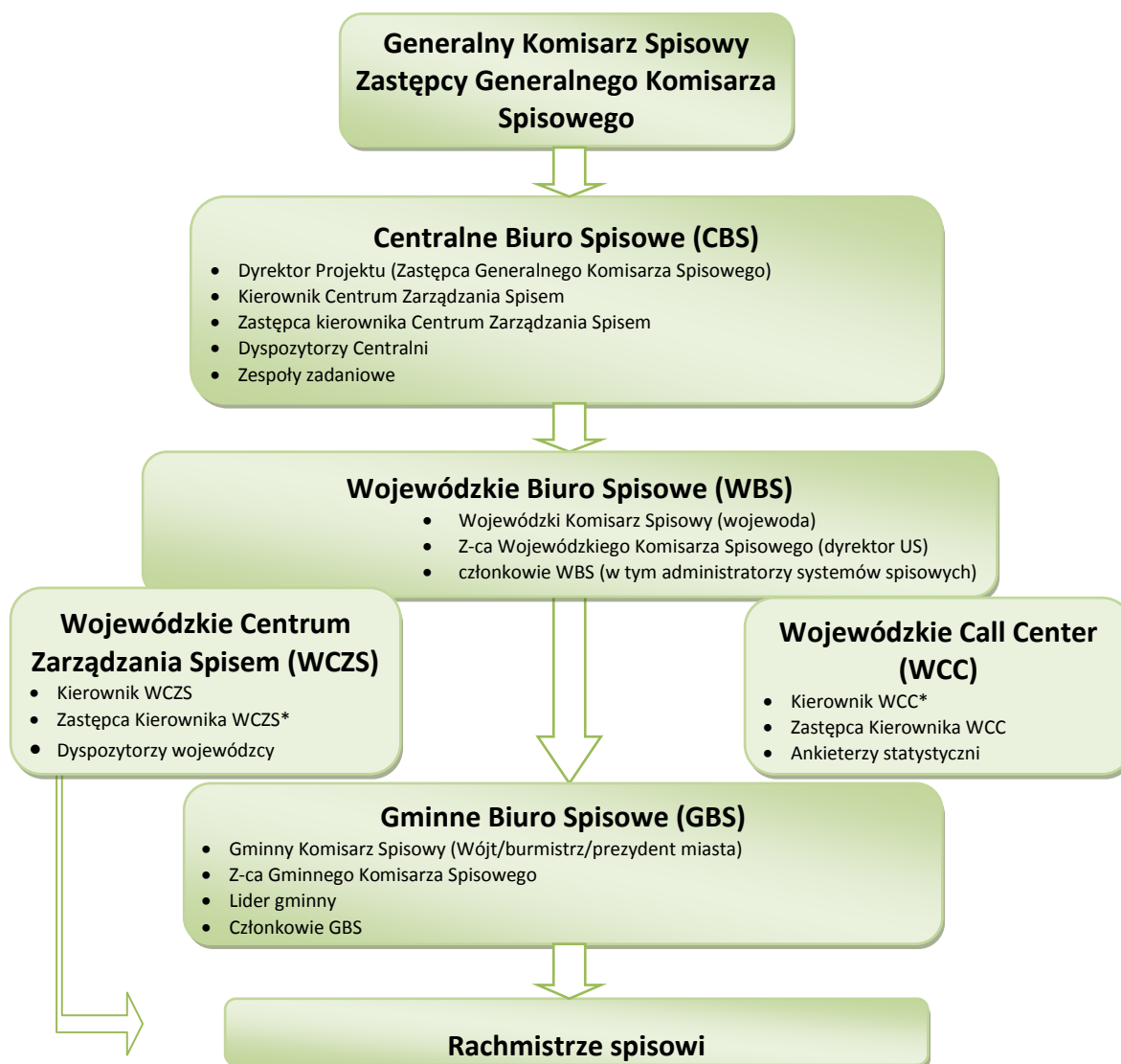
Przez komisarzy spisowych szczebla wojewódzkiego i gminnego utworzone zostały biura spisowe do wykonywania prac związanych z realizacją spisu. W skład tych biur spisowych wchodzi oddelegowani przez komisarzy spisowych pracownicy służb statystyki publicznej oraz jednostek samorządu terytorialnego. Pracą wojewódzkiego biura spisowego kieruje zastępca wojewódzkiego komisarza spisowego, a pracą gminnego biura spisowego – zastępca gminnego komisarza spisowego.

Na okres przeprowadzenia Powszechnego Spisu Rolnego 2010 w każdym z województw powołani zostali administratorzy systemów spisowych oraz ich zastępcy, którzy wspierają pracę użytkowników systemów oraz odpowiadają za administrowanie tych systemów. Wskazani administratorzy zostali przeszkoleni przez Wykonawców poszczególnych systemów z administracji systemu ASPIS, systemu Call-Center oraz w zakresie personalizacji terminali mobilnych.

Przez Dyrektorów Urzędów Statystycznych w ramach wojewódzkiego biura spisowego, na okres obejmujący gromadzenie danych spisowych utworzone zostało wojewódzkie centrum zarządzania spisem (WCZS) oraz wojewódzkie call center (WCC). Kierownikiem wojewódzkiego centrum zarządzania spisem jest osoba wyznaczona przez dyrektora urzędu statystycznego (zastępcę wojewódzkiego komisarza spisowego), natomiast kierownikiem wojewódzkiego call center jest zastępca kierownika WCZS wyznaczony przez kierownika WCZS.

Czynności spisywania dokonują rachmistrze spisowi i ankieterzy statystyczni, powołani przez dyrektora urzędu statystycznego. W sytuacjach wyjątkowych czynności spisowe mogą być realizowane przez liderów gminnych.

Poniższy schemat przedstawia opisaną strukturę aparatu spisowego zaangażowanego w prace spisowe podczas Powszechnego Spisu Rolnego w 2010 roku w ramach CBS, WBS oraz GBS.



* funkcje Zastępcy Kierownika WCZS oraz Kierownika WCC pełni ta sama osoba

Struktura funkcjonalna PSR 2010



13

Kontrakty realizowane w ramach Projektu PSR 2010/NSP 2011:

- umowa na opracowanie, wykonanie i wdrożenie Operacyjnej Bazy Mikrodanych – osoba koordynująca projekt Pani Ewa Walburg
- umowa na rozbudowę i utrzymanie systemu informatycznego wspierającego przeprowadzenie spisów powszechnych przy pomocy formularza elektronicznego i terminali mobilnych oraz zarządzanie rachmistrzami wraz z funkcjonalnością Zarządzania Kompletnością Spisu na potrzeby przeprowadzenia PSR w 2010r. oraz NSP w 2011r – osoba koordynująca projekt Pani Monika Gemza
- umowa na dostawę, konfigurację oraz serwis urządzeń sieciowych na potrzeby PSR 2010 oraz NSP 2011 - osoba koordynująca projekt Pani Elżbieta Oklesińska
- umowa na dostawę, konfigurację i serwis terminali mobilnych wraz z usługą transmisji danych i głosu na potrzeby przeprowadzenia PSR w 2010r. oraz NSP w 2011r - osoba koordynująca projekt Pani Agnieszka Podpora
- umowa na budowę i wdrożenie Systemu Call Center w jednostkach GUS na potrzeby przeprowadzenia PSR w 2010r. oraz NSP w 2011 – osoba koordynująca projekt Pani Anna Nowicka
- umowa na dostawę i rozbudowę posiadanej infrastruktury sprzętowo-systemowo-narzędziowej wraz z instalacją i konfiguracją na potrzeby przeprowadzenia PSR w 2010r. oraz NSP w 2011r. – osoba koordynująca projekt Pani Violetta Turant
- umowa na realizację prac związanych z opracowaniem platformy mLearningowej na potrzeby przeprowadzenia PSR 2010r. oraz NSP 2011 – osoba koordynująca projekt Pani Monika Gemza
- umowa na opracowanie, wykonanie i wdrożenie Analitycznej bazy Mikrodanych na potrzeby przeprowadzenia PSR 2010 i NSP 2011 – osoba koordynująca projekt Pani Joanna Karyn