

Załącznik Nr 3
do Zarządzenia Nr 2726/09
Prezydenta Miasta Białegostoku
z dnia 12 listopada 2009r.

PREZYDENT MIASTA BIAŁEGOSTOKU

**Informacja
o stanie mienia komunalnego
miasta Białegostoku
według stanu na 30 czerwca 2009 r.**

BIAŁYSTOK

2009 ROK

Informację o stanie mienia komunalnego opracowano w ujęciu tabelarycznym, obejmującym następujące zestawienia:

1. Zestawienie powierzchni działek skomunalizowanych.
2. Zestawienie majątku trwałego komunalnych spółek prawa handlowego i publicznych zakładów opieki zdrowotnej.
3. Wartość udziałów Miasta Białegostoku w spółkach komunalnych oraz akcji i udziałów w innych podmiotach.
4. Zestawienie majątku trwałego jednostek budżetowych Miasta Białegostoku.
5. Zestawienie majątku trwałego zakładów budżetowych i gospodarstw pomocniczych Miasta Białegostoku.
6. Zestawienie majątku trwałego instytucji kultury.
7. Zestawienie majątku trwałego jednostek zlikwidowanych.
8. Gospodarowanie gruntami miasta według form władania.
9. Wartości gruntów według ich rodzajów.
10. Zestawienie zbiorcze majątku trwałego mienia komunalnego.
11. Planowane dochody z obrotu mieniem komunalnym.

Wartość majątku trwałego podano według stanu księgowego i wartości netto.

**Zestawienie powierzchni działek skomunalizowanych w Białymstoku
przedstawia poniższa tabela:**

Lp.	Wyszczególnienie grup rodzajowych	Ilość działek do skomunalizowania		Powierzchnia działek skomunalizowanych w ha	Ilość działek pozostałych do skomunalizowania
		Plan	Wykonanie		
1.	Zasób gruntów niezainwestowanych	4 006	3 924	1 258,84	82
2.	Nieruchomości zabudowane domami wielomieszkaniowymi w których niektóre lokale mieszkalne zostały sprzedane	241	241	15,37	-
3.	Nieruchomości przedsiębiorstw komunalnych	160	160	190,50	-
4.	Nieruchomości będące w zarządzie zakładów i innych jednostek organizacyjnych Gminy, w tym ulice gminne	2 424	1 882	379,38	542
5.	Użytkownicy wieczyści (osoby prawne i osoby fizyczne)	6 145	6 099	850,08	46
	RAZEM	12 976	12 306	2 694,17	670

W dalszym ciągu prowadzony jest proces komunalizacji mienia. Do czerwca 2009r uregulowano stan prawny i uzyskano decyzje Wojewody potwierdzające nabycie przez Gminę Białystok z mocy prawa, prawa własności 12.306 działek, co stanowi 94,83% wszystkich nieruchomości podlegających komunalizacji. Powierzchnia terenów skomunalizowanych wynosi 2.694,17 ha. W 2010r prowadzony będzie proces komunalizacji 670 działek.

**Zestawienie majątku trwałego spółek prawa handlowego
i Samodzielnego Szpitala Miejskiego im. PCK
Miasta Białegostoku na dzień 30 czerwca 2009 r.**

Lp.	Rodzaj środka	Wartość w złotych
A.	Aktywa trwale	737 359 410
I.	Wartości niematerialne i prawne	1 709 675
II.	Rzeczowe aktywa trwale	724 030 316
1.	Środki trwale	677 710 969
a.	Grunty	37 926 385
b.	Budynki, lokale i obiekty inżynierii lądowej i wodnej	497 138 144
c.	Urządzenia techniczne i maszyny	87 826 878
d.	Środki transportu	50 925 051
e.	Inne środki trwale	3 894 510
2.	Inwestycje rozpoczęte	46 319 348
3.	Środki przekazane na poczet inwestycji	0
III.	Należności długoterminowe	0
IV.	Długoterminowe aktywa finansowe	5 418 492
V.	Wartość mienia zlikwidowanych jednostek	0
VI.	Długoterminowe rozliczenia międzyokresowe	6 200 927

Wartość majątku trwałego spółek prawa handlowego i Samodzielnego Szpitala Miejskiego im. PCK od 30.06.2008r do 30.06.2009r wzrosła o kwotę 73 020 724 zł.
Ogółem zwiększenia wyniosły 74.250.895 zł, a zmniejszenia – 1.230.171 zł.

**Zestawienie majątku trwałego spółki prawa handlowego
Komunalne Przedsiębiorstwo Komunikacji Miejskiej Spółka z o.o
na dzień 30 czerwca 2009 r.**

Lp.	Rodzaj środka	Wartość w złotych
A.	Aktywa trwale	31 719 093
I.	Wartości niematerialne i prawne	515 323
II.	Rzeczowe aktywa trwale	31 203 770
1.	Środki trwale	30 814 541
a.	Grunty	1 466 501
b.	Budynki, lokale i obiekty inżynierii lądowej i wodnej	7 162 015
c.	Urządzenia techniczne i maszyny	1 532 739
d.	Środki transportu	20 454 667
e.	Inne środki trwale	198 619
2.	Inwestycje rozpoczęte	389 229
3.	Środki przekazane na poczet inwestycji	0
III.	Należności długoterminowe	0
IV.	Długoterminowe aktywa finansowe	0
V.	Wartość mienia zlikwidowanych jednostek	0
VI.	Długoterminowe rozliczenia międzyokresowe	0

Wzrost wartości majątku trwałego w stosunku do 30.06.2008r wzrosła o kwotę 45.389 zł

**Zestawienie majątku trwałego spółki prawa handlowego
Komunalne Przedsiębiorstwo Komunikacyjne Spółka z o.o
na dzień 30 czerwca 2009 r.**

Lp.	Rodzaj środka	Wartość w złotych
A.	Aktywa trwałe	23 577 307
I.	Wartości niematerialne i prawne	82
II.	Rzeczowe aktywa trwałe	23 341 578
1.	Środki trwałe	23 341 578
a.	Grunty	1 261 646
b.	Budynki, lokale i obiekty inżynierii lądowej i wodnej	1 959 456
c.	Urządzenia techniczne i maszyny	736 080
d.	Środki transportu	19 362 704
e.	Inne środki trwałe	21 692
2.	Inwestycje rozpoczęte	0
3.	Środki przekazane na poczet inwestycji	0
III.	Należności długoterminowe	0
IV.	Długoterminowe aktywa finansowe	0
V.	Wartość mienia zlikwidowanych jednostek	0
VI.	Długoterminowe rozliczenia międzyokresowe	235 647

Wartość majątku trwałego w stosunku do 30.06.2008r wzrosła o kwotę 18.849.507 zł. Wzrost wartości związany jest z zakupem nowych autobusów oraz modernizacją dyspozytorni.

**Zestawienie majątku trwałego spółki prawa handlowego
Komunalny Zakład Komunikacyjny Spółka z o.o
na dzień 30 czerwca 2009 r.**

Lp.	Rodzaj środka	Wartość w złotych
A.	Aktywa trwałe	13 416 112
I.	Wartości niematerialne i prawne	6 572
II.	Rzeczowe aktywa trwałe	13 409 540
1.	Środki trwałe	13 392 540
a.	Grunty	4 927 289
b.	Budynki, lokale i obiekty inżynierii lądowej i wodnej	1 983 773
c.	Urządzenia techniczne i maszyny	54 666
d.	Środki transportu	6 392 393
e.	Inne środki trwałe	34 419
2.	Inwestycje rozpoczęte	17 000
3.	Środki przekazane na poczet inwestycji	0
III.	Należności długoterminowe	0
IV.	Długoterminowe aktywa finansowe	0
V.	Wartość mienia zlikwidowanych jednostek	0
VI.	Długoterminowe rozliczenia międzyokresowe	0

Wartość majątku trwałego w stosunku do 30.06.2008r zmniejszyła się o kwotę 1.230.171 zł.
Zmniejszenie wartości majątku spowodowane jest amortyzacją składników majątku.

**Zestawienie majątku trwałego spółki prawa handlowego
Miejskie Przedsiębiorstwo Energetyki Ciepłej Spółka z o.o
na dzień 30 czerwca 2009 r.**

Lp.	Rodzaj środka	Wartość w złotych
A.	Aktywa trwale	135 397 516
I.	Wartości niematerialne i prawne	394 872
II.	Rzeczowe aktywa trwale	135 002 644
1.	Środki trwale	128 108 259
a.	Grunty	9 001 822
b.	Budynki, lokale i obiekty inżynierii lądowej i wodnej	87 703 648
c.	Urządzenia techniczne i maszyny	30 512 584
d.	Środki transportu	370 695
e.	Inne środki trwale	519 510
2.	Inwestycje rozpoczęte	6 894 385
3.	Środki przekazane na poczet inwestycji	0
III.	Należności długoterminowe	0
IV.	Długoterminowe aktywa finansowe	0
V.	Wartość mienia zlikwidowanych jednostek	0
VI.	Długoterminowe rozliczenia międzyokresowe	0

Wartość majątku trwałego w stosunku do 30.06.2008r wzrosła o kwotę 6.639.394 zł. Wzrost wartości majątku spowodowany jest oddaniem do użytkowania zmodernizowanego kotła oraz większymi nakładami na inwestycje.

**Zestawienie majątku trwałego spółki prawa handlowego
Wodociągi Białostockie Spółka z o.o
na dzień 30 czerwca 2009 r.**

Lp.	Rodzaj środka	Wartość w złotych
A.	Aktywa trwale	290 859 395
I.	Wartości niematerialne i prawne	730 177
II.	Rzeczowe aktywa trwale	290 129 218
1.	Środki trwale	274 499 893
a.	Grunty	57 083
b.	Budynki, lokale i obiekty inżynierii lądowej i wodnej	225 756 660
c.	Urządzenia techniczne i maszyny	44 612 902
d.	Środki transportu	3 543 448
e.	Inne środki trwale	529 800
2.	Inwestycje rozpoczęte	15 629 325
3.	Środki przekazane na poczet inwestycji	0
III.	Należności długoterminowe	0
IV.	Długoterminowe aktywa finansowe	0
V.	Wartość mienia zlikwidowanych jednostek	0
VI.	Długoterminowe rozliczenia międzyokresowe	0

Wartość majątku trwałego w stosunku do 30.06.2008r wzrosła o kwotę 30.057.511 zł. Na wzrost wartości majątku wpływ miała realizacja projektu „Rozbudowa i modernizacja systemu wodociągowo – kanalizacyjnego w Białymstoku i Gminie Wasilków”.

**Zestawienie majątku trwałego spółki prawa handlowego
Komunalne Towarzystwo Budownictwa Społecznego Spółka z o.o
na dzień 30 czerwca 2009 r.**

Lp.	Rodzaj środka	Wartość w złotych
A.	Aktywa trwale	204 460 189
I.	Wartości niematerialne i prawne	39 440
II.	Rzeczowe aktywa trwale	193 038 921
1.	Środki trwale	173 404 141
a.	Grunty	20 269 835
b.	Budynki, lokale i obiekty inżynierii lądowej i wodnej	153 105 508
c.	Urządzenia techniczne i maszyny	6 585
d.	Środki transportu	0
e.	Inne środki trwale	22 213
2.	Inwestycje rozpoczęte	19 634 780
3.	Środki przekazane na poczet inwestycji	0
III.	Należności długoterminowe	0
IV.	Długoterminowe aktywa finansowe	5 416 548
V.	Wartość mienia zlikwidowanych jednostek	0
VI.	Długoterminowe rozliczenia międzyokresowe	5 965 280

Wartość majątku trwałego w stosunku do 30.06.2008r wzrosła o kwotę 26.501.251 zł.
Wzrost wartości majątku związany jest z realizacją inwestycji mieszkaniowej Banieczki V.

**Zestawienie majątku trwałego spółki prawa handlowego
Przedsiębiorstwo Usługowo-Handlowo-Produkcyjne „Lech” Spółka z o.o
na dzień 30 czerwca 2009 r.**

Lp.	Rodzaj środka	Wartość w złotych
A.	Aktywa trwale	28 550 218
I.	Wartości niematerialne i prawne	12 198
II.	Rzeczowe aktywa trwale	28 536 076
1.	Środki trwale	24 904 336
a.	Grunty	942 208
b.	Budynki, lokale i obiekty inżynierii lądowej i wodnej	12 976 618
c.	Urządzenia techniczne i maszyny	10 175 045
d.	Środki transportu	784 711
e.	Inne środki trwale	25 754
2.	Inwestycje rozpoczęte	3 631 740
3.	Środki przekazane na poczet inwestycji	0
III.	Należności długoterminowe	0
IV.	Długoterminowe aktywa finansowe	1 944
V.	Wartość mienia zlikwidowanych jednostek	0
VI.	Długoterminowe rozliczenia międzyokresowe	0

Wartość majątku trwałego w stosunku do 30.06.2008r wzrosła o kwotę 3.604.221 zł. Wzrost wartości spowodowany jest budową pola składowego „trójkąt” i wawóz.

**Zestawienie majątku trwałego
Samodzielnego Szpitala Miejskiego im. PCK
na dzień 30 czerwca 2009 r.**

Lp.	Rodzaj środka	Wartość w złotych
A.	Aktywa trwale	9 256 690
I.	Wartości niematerialne i prawne	11 012
II.	Rzeczowe aktywa trwale	9 245 678
1.	Środki trwale	9 245 678
a.	Grunty	0
b.	Budynki, lokale i obiekty inżynierii lądowej i wodnej	6 490 465
c.	Urządzenia techniczne i maszyny	196 277
d.	Środki transportu	16 433
e.	Inne środki trwale	2 542 503
2.	Inwestycje rozpoczęte	0
3.	Środki przekazane na poczet inwestycji	0
III.	Należności długoterminowe	0
IV.	Długoterminowe aktywa finansowe	0
V.	Wartość mienia zlikwidowanych jednostek	0
VI.	Długoterminowe rozliczenia międzyokresowe	0

Wartość majątku trwałego w stosunku do 30.06.2008r. wzrosła o kwotę 5.553.583 zł.
Wzrost wartości związany jest z zakupem aparatury medycznej i rozbudową szpitala.

UDZIAŁY MIASTA BIAŁEGOSTOKU W SPÓŁKACH KOMUNALNYCH WYNOSZĄ:

Lp.	Nazwa spółki	Ilość udziałów w sztukach	Wartość jednego udziału	Wartość udziałów w złotych
1.	Komunalne Przedsiębiorstwo Komunikacji Miejskiej S-ka z o.o	38 487	500	19 243 500
2.	Komunalne Przedsiębiorstwo Komunikacyjne S-ka z o.o	171 512	100	17 151 191
3.	Komunalny Zakład Komunikacyjny S-ka z o.o	124 900	100	12 490 000
4.	Miejskie Przedsiębiorstwo Energetyki Ciepłej S-ka z o.o	100	651 175,63	65 117 563
5.	"Wodociągi Białostockie" S-ka z o.o	263 545	500	131 772 500
6.	Komunalne Towarzystwo Budownictwa Społecznego S-ka z o.o	84 603	500	42 301 500
7.	PUHP „Lech” S-ka z o.o	10	2 668 993,60	26 689 936
	RAZEM	683 157	X	314 766 190

Według stanu na 30.06.2009 r. wartość udziałów wynosiła 314.766.190 zł. W ciągu roku udziały wzrosły o wartość 25.060.948 zł i dotyczyły podwyższenia kapitału zakładowego w :

1. "Wodociągach Białostockich" S-ka z o.o o kwotę 13.986.948 zł
2. Komunalnym Towarzystwie Budownictwa Społecznego S-ka z o.o o kwotę 11.074.000 zł

Według stanu na 30.06.2009r. ilość udziałów wyniosła 683.157, w ciągu roku ilość udziałów wzrosła o 50.122 sztuk.

AKCJE I UDZIAŁY MIASTA BIAŁEGOSTOKU

Lp.	Nazwa podmiotu	Ilość udziałów w sztukach	Wartość jednego udziału	Wartość udziałów w złotych
1.	SM "Elemencik"	6	370	2 220
2.	SM „Piaski”	1	129 215	129 215
3.	Białostocka Spółdzielnia Mieszkaniowa BSM	5	192	960
4.	Biazet S.A.	11 594	10	115 940
	RAZEM	11 606	X	248 335

Wartość akcji i udziałów w stosunku do 30 czerwca 2008r. wzrosła o 960 zł.

Zestawienie majątku trwałego jednostek budżetowych Miasta Białegostoku na dzień 30 czerwca 2009r.

Lp.	Rodzaj środka	Wartość w złotych
A.	Aktywa trwale	2 074 841 725
I.	Wartości niematerialne i prawne	2 364 452
II.	Rzeczowe aktywa trwale	2 018 913 545
1.	Środki trwale	1 865 894 233
a.	Grunty	831 417 784
b.	Budynki, lokale i obiekty inżynierii lądowej i wodnej	1 017 599 868
c.	Urządzenia techniczne i maszyny	10 590 724
d.	Środki transportu	2 560 724
e.	Inne środki trwale	3 725 133
2.	Inwestycje rozpoczęte	153 019 312
3.	Środki przekazane na poczet inwestycji	0
III.	Należności długoterminowe	53 563 728
IV.	Długoterminowe aktywa finansowe	0
V.	Wartość mienia zlikwidowanych jednostek	0

Powyższe zestawienie obejmuje majątek trwały według wartości netto następujących jednostek budżetowych:

1. Urząd Miejski	1 746 296 895
2. Zarząd Mienia Komunalnego	100 056 286
3. Szkoły podstawowe, gimnazja, i szkoły ponadgimnazjalne (75)	190 457 329
4. Domy pomocy społecznej (3)	20 361 852
5. Miejski Ośrodek Pomocy Rodzinie	2 148 519
6. Wielofunkcyjne Placówki Opiekuńczo-Wychowawcze (2)	3 968 078
7. Poradnie psychologiczno-pedagogiczne (3)	1 034 188
8. Ośrodek Adopcyjno-Opiekuńczy	542
9. Pogotowie Opiekuńcze	1 174 278
10. Specjalny Ośrodek Szkolno-Wychowawczy	6 021 891
11. Bursa Szkolna	866 931
12. Szkolne Schronisko Młodzieżowe	16 630
13. Międzyszkolny Ośrodek Sportowy	1 802 971
14. Schronisko dla Zwierząt	633 843
15. Młodzieżowy Dom Kultury	1 492
RAZEM:	2 074 841 725

Wartość majątku trwałego jednostek budżetowych od 30.06.2008r do 30.06.2009r wzrosła o kwotę 397.136.689 zł. Ogółem zmniejszenia wyniosły 189.141 zł i dotyczyły przede wszystkim amortyzacji majątku trwałego. Natomiast zwiększenia w wysokości 397.325.830 zł dotyczyły głównie:

1. Urzędu Miejskiego w kwocie 260.935.456 zł, między innymi z tytułu:	
- darowizny infrastruktury ul. Miłosza – Mickiewicza - Hetmańska	68.876.041
- przejęcia budynku szkoły w Dojlidach Górnych	3.042.517
2. Przekształcenia Zarządu Mienia Komunalnego w jednostkę budżetową	100.056.286
3. Pozostałych jednostek budżetowych w wysokości	36.334.088

Zestawienie majątku trwałego zakładów budżetowych i gospodarstw pomocniczych Miasta Białegostoku na dzień 30 czerwca 2009r.

Lp.	Rodzaj środka	Wartość w złotych
A.	Aktywa trwale	69 575 580
I.	Wartości niematerialne i prawne	21 126
II.	Rzeczowe aktywa trwale	69 554 454
1.	Środki trwale	61 353 800
a.	Grunty	6 394 306
b.	Budynki, lokale i obiekty inżynierii lądowej i wodnej	52 365 557
c.	Urządzenia techniczne i maszyny	1 661 880
d.	Środki transportu	279 366
e.	Inne środki trwale	652 691
2.	Inwestycje rozpoczęte	8 200 655
3.	Środki przekazane na poczet inwestycji	0
III.	Należności długoterminowe	0
IV.	Długoterminowe aktywa finansowe	0
V.	Wartość mienia zlikwidowanych jednostek	0

Powyższe zestawienie obejmuje majątek trwały wg wartości netto następujących zakładów budżetowych:

1. Miejski Ośrodek Sportu i Rekreacji	46 413 662
2. Izba Wyrzeźwień	765 807
3. Cmentarz Miejski	950 856
4. Przedszkola (55)	18 798 155
5. Żłobki (5)	2 076 058
6. Gospodarstwa pomocnicze (1)	520 848
7. Miejski Ośrodek Doradztwa Metodycznego	50 195
RAZEM:	69 575 580

Wartość majątku trwałego zakładów budżetowych i gospodarstw pomocniczych od 30.06.2008r. do 30.06.2009r. zmniejszyła się o kwotę 81.513.870 zł.

Ogółem zmniejszenia wyniosły 97.882.000 zł i dotyczyły amortyzacji majątku trwałego oraz przekształcenia Zarządu Mienia Komunalnego w jednostkę budżetową.

Natomiast zwiększenia – 16.368.130 zł dotyczyły głównie przedszkoli i żłobków, w których przeprowadzono termomodernizację budynków oraz inwestycji prowadzonych przez Miejski Ośrodek Sportu i Rekreacji.

**Zestawienie majątku trwałego instytucji kultury Miasta Białegostoku
na dzień 30 czerwca 2009r.**

Lp.	Rodzaj środka	Wartość w złotych
A.	Aktywa trwale	11 560 905
I.	Wartości niematerialne i prawne	2 454
II.	Rzeczowe aktywa trwale	11 558 451
1.	Środki trwale	8 608 281
a.	Grunty	472 876
b.	Budynki, lokale i obiekty inżynierii lądowej i wodnej	5 465 962
c.	Urządzenia techniczne i maszyny	322 527
d.	Środki transportu	52 891
e.	Inne środki trwałe	2 294 025
2.	Inwestycje rozpoczęte	2 950 170
3.	Środki przekazane na poczet inwestycji	0
III.	Należności długoterminowe	0
IV.	Długoterminowe aktywa finansowe	0
V.	Wartość mienia zlikwidowanych jednostek	0

Powyższe zestawienie obejmuje majątek trwały wg wartości netto następujących instytucji kultury:

1. Galeria Arsenał – BWA	601 141
2. Galeria im. Śleńdzińskich	797 292
3. Białostocki Ośrodek Kultury	3 298 307
4. Muzeum Wojska	1 099 781
5. Dom Kultury „Śródmieście”	7 413
6. Białostocki Teatr Lalek	5 756 971
RAZEM :	11 560 905

Wartość majątku trwałego instytucji kultury od 30.06.2008r do 30.06.2009r wzrosła o kwotę 823.929 zł. Zwiększenia dotyczyły między innymi Muzeum Wojska – gdzie przeprowadzono remont i modernizację elewacji budynku na kwotę 295.656 zł. W pozostałych jednostkach wzrost spowodowany był zakupem sprzętu i dzieł sztuki. Zmniejszenia w kwocie 123.571 zł związane są z naliczaną amortyzacją.

**Zestawienie majątku trwałego jednostek zlikwidowanych
Miasta Białegostoku na dzień 30 czerwca 2009r.**

Lp.	Rodzaj środka	Wartość w złotych
A.	Aktywa trwale	18 108
I.	Wartości niematerialne i prawne	0
II.	Rzeczowe aktywa trwale	18 108
1.	Środki trwale	18 108
a.	Grunty	0
b.	Budynki, lokale i obiekty inżynierii lądowej i wodnej	18 108
c.	Urządzenia techniczne i maszyny	0
d.	Środki transportu	0
e.	Inne środki trwałe	0
2.	Inwestycje rozpoczęte	0
3.	Środki przekazane na poczet inwestycji	0
III.	Należności długoterminowe	0
IV.	Długoterminowe aktywa finansowe	0
V.	Wartość mienia zlikwidowanych jednostek	0

Wartość majątku trwałego jednostek zlikwidowanych nie uległa zmianie w stosunku do 30 czerwca 2008 r.

**Gospodarowanie gruntami miasta według form władania
wg stanu na 30 czerwca 2009r.**

Lp.	Rodzaj zagospodarowania	Ilość działek, powierzchnia	Wartość w złotych
1.	Oddanie w użytkowanie wieczyste	8.866 działek 147,47 ha	73 734 800
2.	Przekazanie w zarząd lub użytkowanie	11,49 ha	5 747 550
3.	Użyczenie	74 działek 14,70 ha	32 500
4.	Dzierżawa	481 działek 23,28 ha	1 986 975
5.	Inne formy gospodarowania	2.351,90 ha	749 635 087
	Razem	2.548,84 ha	831 136 912

W okresie od 30.06.2008r do 30.06.2009r wartość przekazanych gruntów miasta według form władania zwiększyła się o 19.414.125 zł.

Zwiększenia wartości przekazanych gruntów z tytułu:

- innych form gospodarowania – 247.617.270 zł.

Zmniejszenia z tytułu:

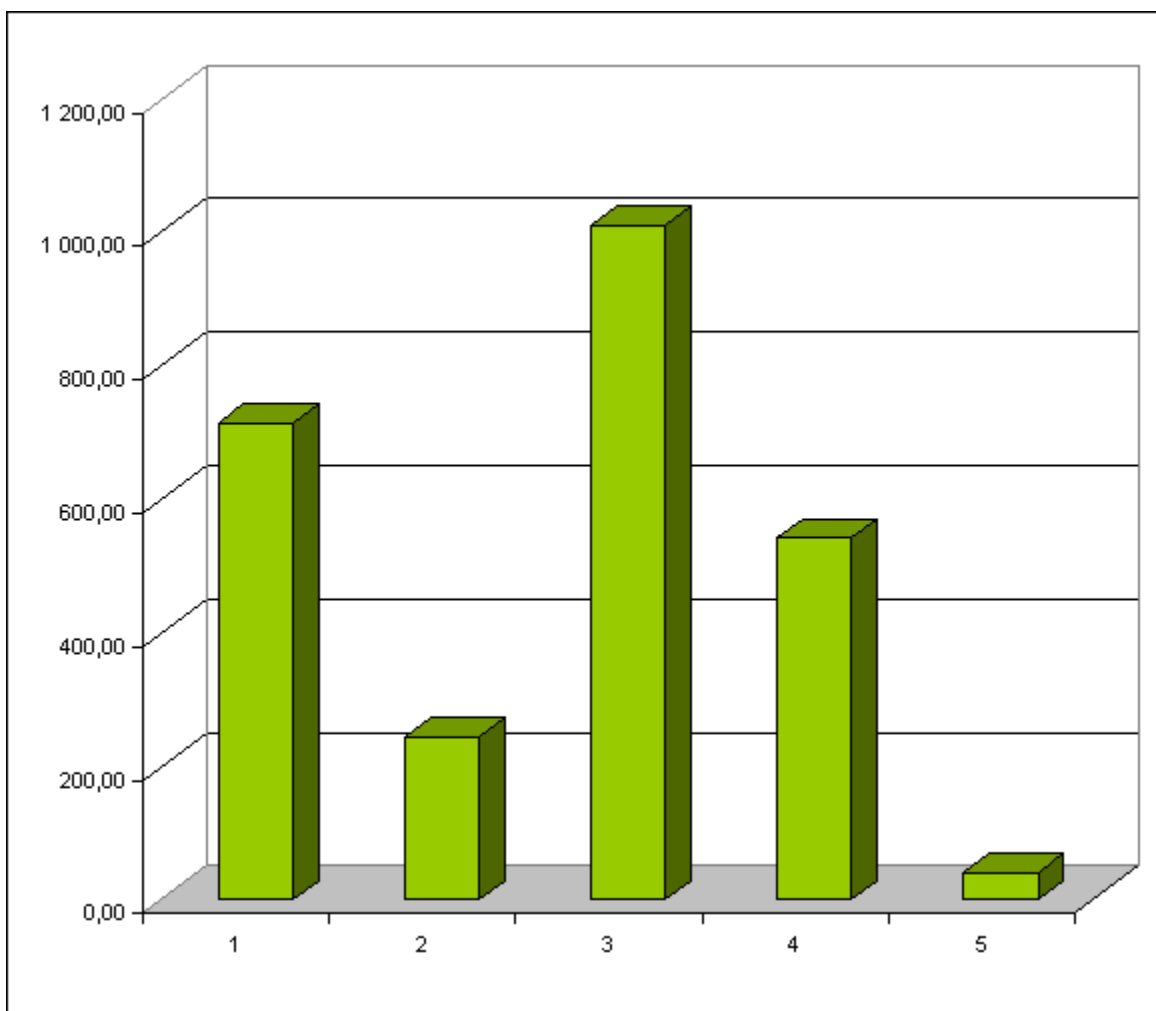
- oddania w użytkowanie wieczyste (uwłaszczenie spółdzielni mieszkaniowych) na kwotę 586.220 zł,

- przekazania w zarząd lub użytkowanie – 203.259.350 zł,

- użyczenia – 7.252.550 zł,

- dzierżawy – 17.105.025 zł.

STRUKTURA GRUNTÓW KOMUNALNYCH (POWIERZCHNIA)



Lp.	Rodzaj gruntów	Powierzchnia w ha	%
1.	Grunty orne	714,15	28,02
2.	Tereny zielone i lasy miejskie	243,49	9,55
3.	Grunty zabudowane i niezabudowane	1 010,13	39,63
4.	Drogi	541,81	21,26
5.	Grunty pozostałe	39,26	1,54
	Razem	2 548,84	100,00

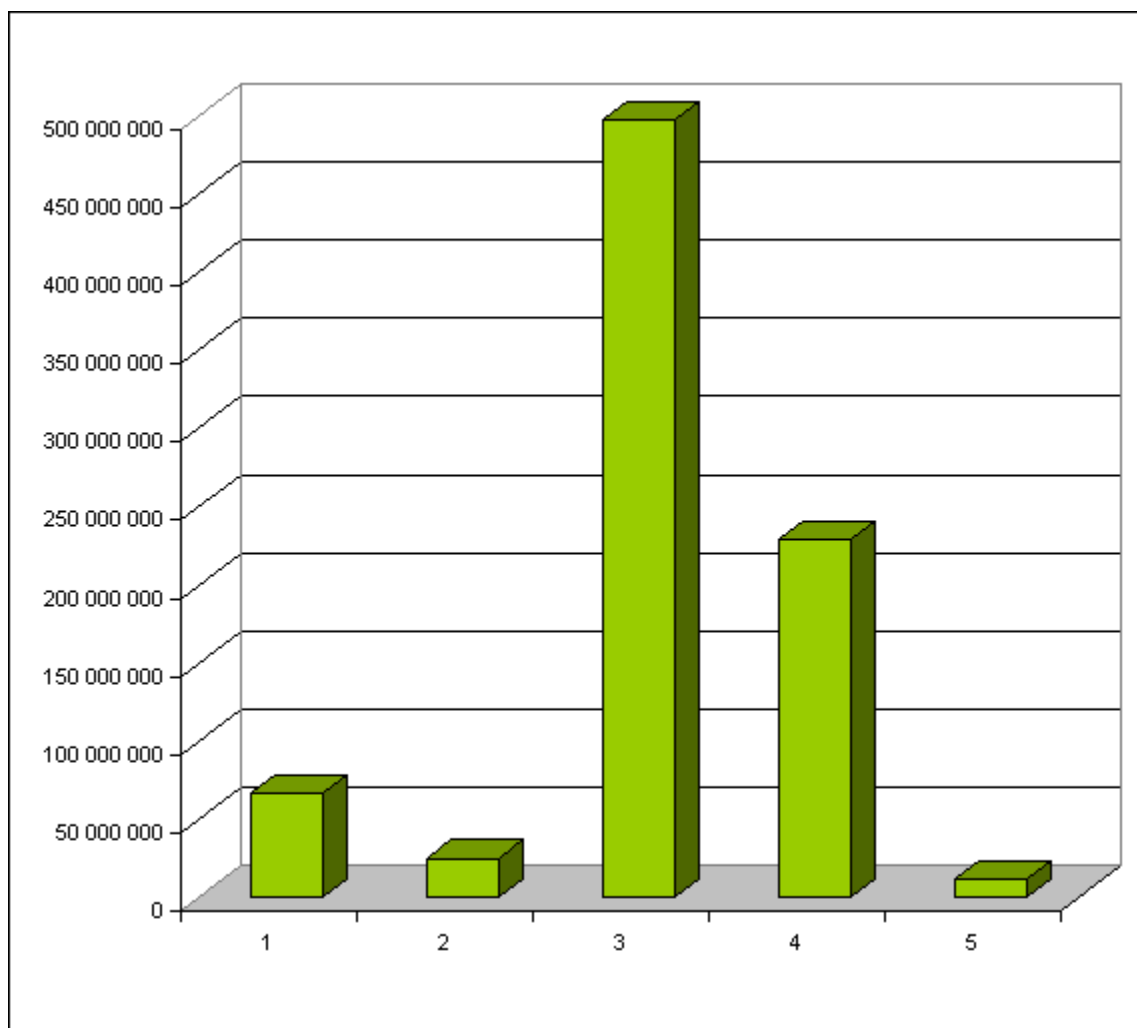
**Wartość gruntów miasta Białegostoku według rodzajów
stan na 30 czerwca 2009r.**

Rodzaj gruntów	Powierzchnia gruntów w ha	Wartość gruntów w złotych
1. Grunty orne	714,15	66 825 779
2. Tereny zielone i lasy miejskie	243,49	25 270 667
3. Grunty zabudowane i niezabudowane	1 010,13	497 512 657
4. Drogi	541,81	229 435 360
5. Grunty pozostałe	39,26	12 092 452
Razem	2 548,84	831 136 912

W okresie od 30.06.2008r. do 30.06.2009r wartość gruntów według rodzajów uległa zmniejszeniu o kwotę 19.414.125 zł, między innymi z tytułu :

- przejęcia gruntów pod inwestycje drogowe (decyzja zabudowska oraz odszkodowania spec ustawy) – 15.492.034 zł,
- komunalizacji gruntów – 2.701.992 zł.

STRUKTURA GRUNTÓW KOMUNALNYCH (UJĘCIE WARTOŚCIOWE)



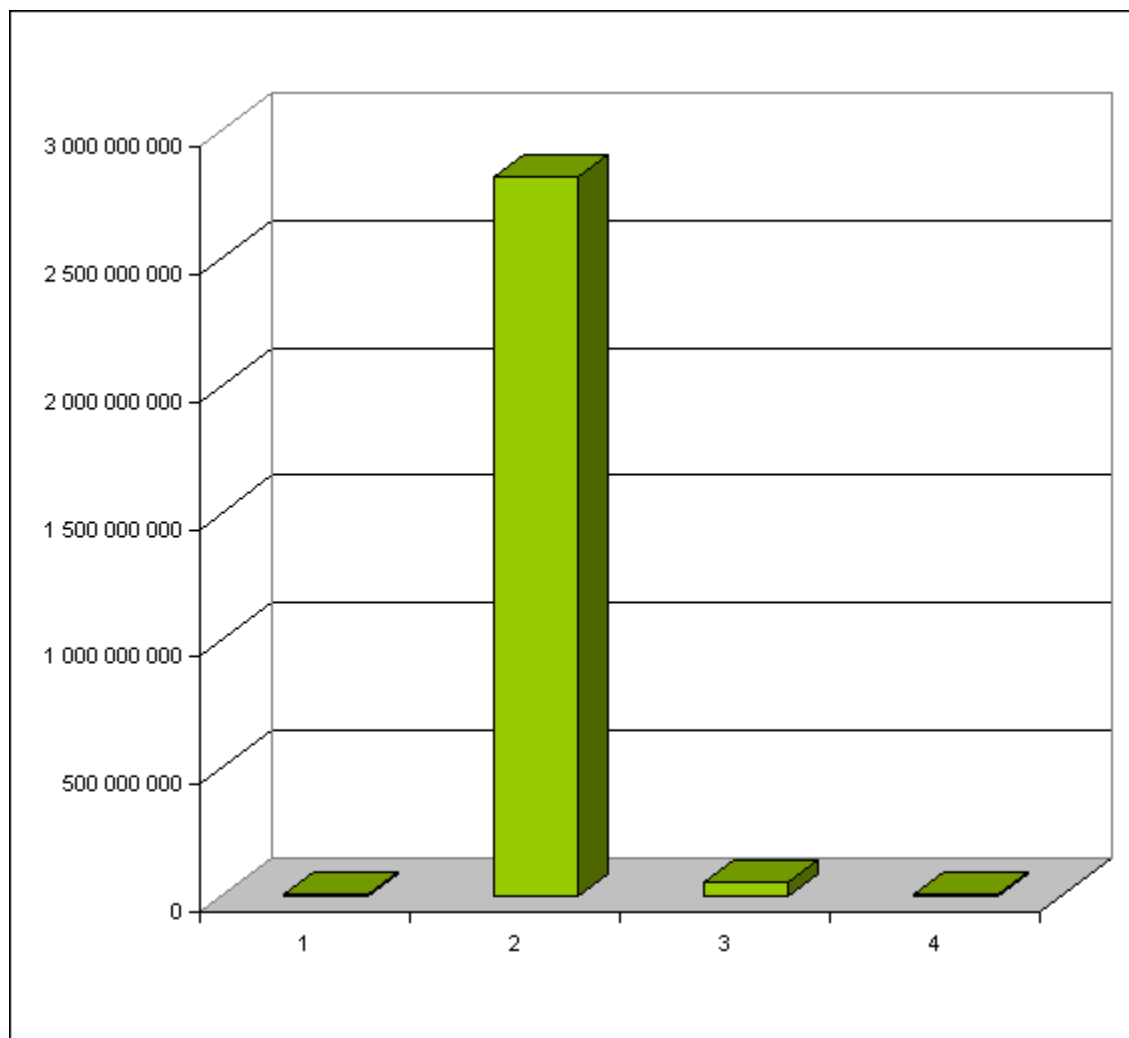
Lp.	Rodzaj gruntów	Wartość w złotych	%
1.	Grunty orne	66 825 779	8,04
2.	Tereny zielone i lasy miejskie	25 270 667	3,04
3.	Grunty zabudowane i niezabudowane	497 512 654	59,86
4.	Drogi	229 435 360	27,61
5.	Grunty pozostałe	12 092 452	1,45
	Razem	831 136 912	100,00

**INFORMACJA O STANIE MIENIA KOMUNALNEGO
NA DZIEŃ 30 CZERWCA 2009R.
(zestawienie zbiorcze)**

Opis mienia wg. grup rodzajowych	Spółki Prawa Handlowego i Szpital Miejski	Jednostki budżetowe	Zakłady budżetowe i gospodarstwa pomocnicze	Instytucje kultury	Jednostki zlikwidowane
A. Aktywa trwałe	737 359 410	2 074 841 725	69 575 580	11 560 905	18 108
I. Wartości niematerialne i prawne	1 709 675	2 364 452	21 126	2 454	0
II. Rzeczowe aktywa trwałe	724 030 316	2 018 913 545	69 554 454	11 558 451	18 108
1. Środki trwałe	677 710 969	1 865 894 233	61 353 800	8 608 281	18 108
a) Grunty	37 926 385	831 417 784	6 394 306	472 876	0
b) Budynki, lokale i obiekty inżynierii lądowej i wodnej	497 138 144	1 017 599 868	52 365 557	5 465 962	18 108
c) Urządzenia techniczne i maszyny	87 826 878	10 590 724	1 661 880	322 527	0
d) Środki transportu	50 925 051	2 560 724	279 366	52 891	0
e) Inne środki trwałe	3 894 510	3 725 133	652 691	2 294 025	0
2. Inwestycje rozpoczęte	46 319 348	153 019 312	8 200 655	2 950 170	0
3. Środki przekazane na poczet inwestycji	0	0	0	0	0
III. Należności długoterminowe	0	53 563 728	0	0	0
IV. Długoterminowe aktywa finansowe	5 418 492	0	0	0	0
V. Wartość mienia zlikwidowanych jednostek	0	0	0	0	0
VI. Długoterminowe rozliczenia międzyokresowe	6 200 927	0	0	0	0
Wartość mienia miasta	737 359 410	2 074 841 725	69 575 580	11 560 905	18 108

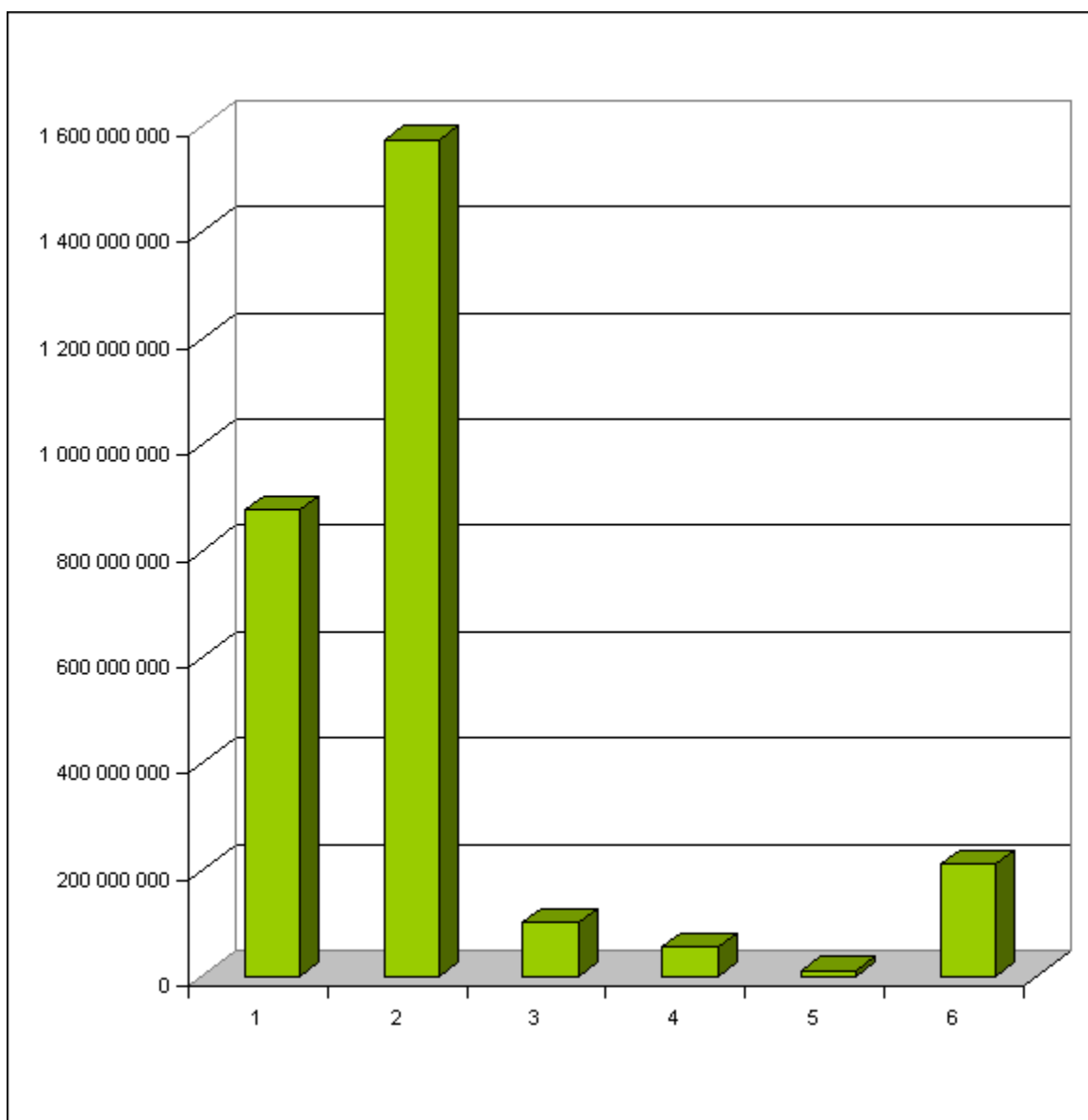
Wartość netto mienia miasta Białegostoku na dzień 30 czerwca 2009r. wynosi 2.893.355.728 zł. W stosunku do stanu na dzień 30.06.2008 r. majątek miasta wzrósł o kwotę 389.467.471 zł, tj. 15,55 %.

STRUKTURA MIENIA KOMUNALNEGO (UJĘCIE WARTOŚCIOWE)



Lp.	Rodzaj środka	Wartość w złotych	%
1.	Wartości niematerialne i prawne	4 097 707	0,13
2.	Rzeczowe aktywa trwałe	2 824 074 874	97,82
3.	Należności długoterminowe	53 563 728	1,86
4.	Długoterminowe aktywa finansowe	5 418 492	0,19
	Aktywa trwałe razem	2 887 154 801	100,00

STRUKTURA MIENIA KOMUNALNEGO RZECZOWE AKTYWA TRWAŁE (UJĘCIE WARTOŚCIOWE)



Lp.	Rzeczowe aktywa trwałe	Wartość w złotych	%
1.	Grunty	876 211 351	31,03
2.	Budynki, lokale i obiekty inżynierii lądowej i wodnej	1 572 587 639	55,69
3.	Urządzenia techniczne i maszyny	100 402 009	3,56
4.	Środki transportu	53 818 032	1,91
5.	Inne środki trwałe	10 566 359	0,36
6.	Inwestycje rozpoczęte	210 489 484	7,45
	Razem	2 824 074 874	100,00

Planowane dochody z obrotu mieniem komunalnym na 2010.

Planowane na 2010rok dochody z mienia komunalnego kształtują się w kwocie 106.925.000 zł, co stanowi 7,99 % planowanych dochodów ogółem.

Największą pozycję dochodów uzyskiwanych z obrotu mieniem komunalnym będą stanowiły wpływy z tytułu płatności za czynsz. Miasto planuje osiągnąć dochody w wysokości 55.000.000 zł, co stanowi 51,44 % planowanych ogółem dochodów z mienia komunalnego.

Drugą co do wielkości pozycją dochodów z mienia komunalnego będą wpływy ze sprzedaży składników majątkowych (mieszkań komunalnych, lokali użytkowych, gruntów i budynków) w planowanej wysokości 40.000.000 zł tj. 37,41 % planowanych ogółem dochodów z mienia komunalnego. Należy przy tym dodać, iż sprzedaż tego rodzaju uzależniona jest od ilości złożonych wniosków i zawarcia aktów notarialnych przez wnioskodawców.

Trzecią pozycję dochodów uzyskanych z obrotu mieniem komunalnym będą stanowiły wpływy z opłat za zarząd, użytkowanie i użytkowanie wieczyste nieruchomości w planowanej wysokości 11.000.000 zł, tj. 10,29 % ogółu wpływów z mienia komunalnego. Opłaty z tego tytułu uiszczą będą przedsiębiorstwa i inne osoby prawne, spółdzielnie mieszkaniowe oraz osoby fizyczne.

Czwartą pozycję co do wielkości wpływów stanowią dochody uzyskane z wpływów z tytułu przekształcenia prawa użytkowania wieczystego, przysługującego osobom fizycznym, w prawo własności na łączną kwotę 490.000 zł

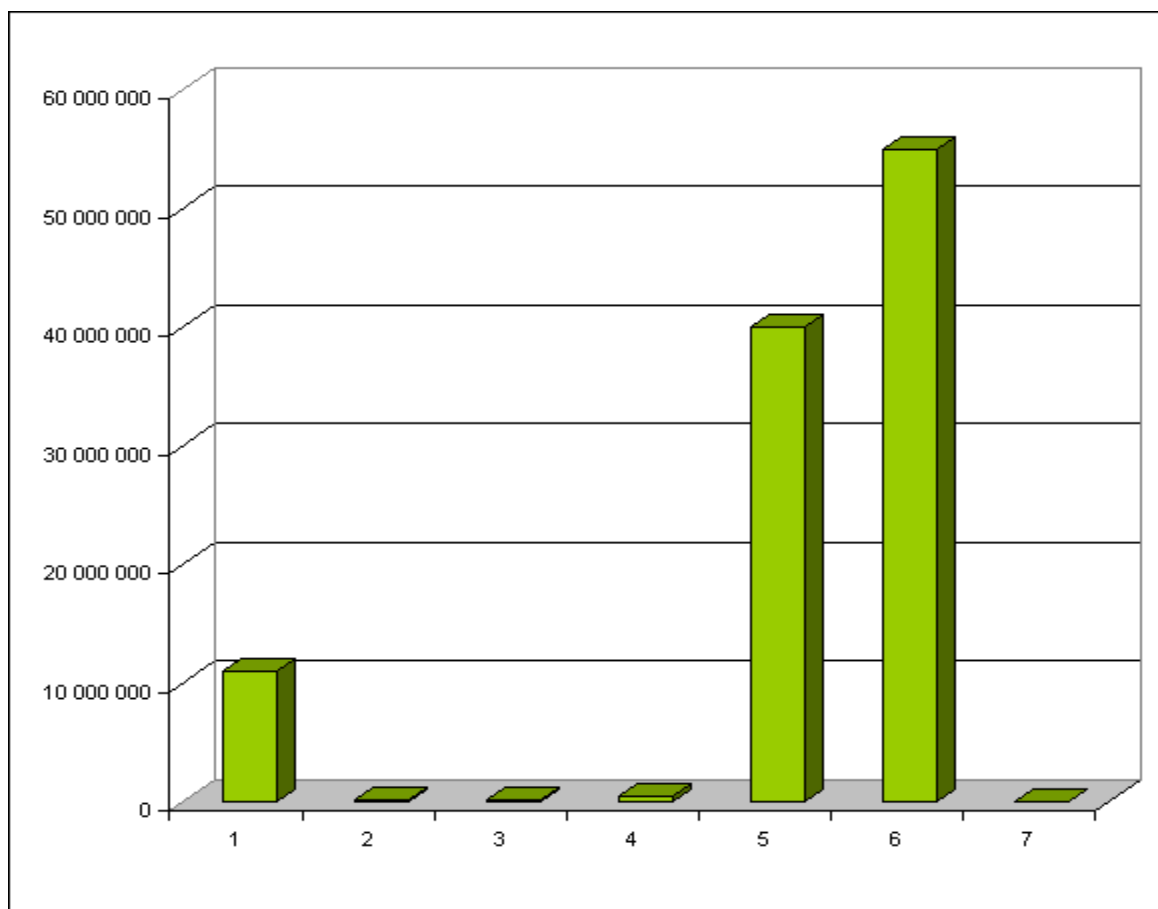
Na miejscu piątym planowanych dochodów z mienia komunalnego znajdują się wpływy z najmu i dzierżawy składników majątkowych miasta w planowanej wysokości 200.000 zł tj. 0,19 % ogółu wpływów z mienia komunalnego.

Kolejną pozycję dochodów stanowią wpływy z innych lokalnych opłat pobieranych na podstawie odrębnych ustaw w wysokości 200.000 zł.

Ostatnią pozycję w planowanych dochodach z tytułu obrotu mieniem komunalnym stanowią pozostałe wpływy w wysokości 35.000 zł. Są to m.in. wpływy za zwrot nieruchomości oraz odsetki.

Wyszczególnienie planowanych dochodów	wartość w złotych
Wpływy z opłat za zarząd, użytkowanie i użytkowanie wieczyste nieruchomości	11 000 000
Wpływy z innych lokalnych opłat na podstawie odrębnych ustaw	200 000
Dochody z najmu i dzierżawy składników majątkowych oraz innych umów o podobnym charakterze	200 000
Wpływy z tytułu przekształcenia prawa użytkowania wieczystego przysługującego osobom fizycznym w prawo własności	490 000
Wpłaty z tytułu odpłatnego nabycia prawa własności nieruchomości	40 000 000
<i>mieszkań komunalnych</i>	<i>8 000 000</i>
<i>gruntów i budynków</i>	<i>32 000 000</i>
Dochody z tytułu płatności za czynsz (Zarząd Mienia Komunalnego)	55 000 000
Pozostałe wpływy	35 000
<i>wpływy za zwrot nieruchomości</i>	<i>25 000</i>
<i>odsetki od nieterminowych wpłat</i>	<i>10 000</i>
Razem	106 925 000

STRUKTURA PLANOWANYCH DOCHODÓW Z OBROTU MIENIEM KOMUNALNYM (UJĘCIE WARTOŚCIOWE)



Lp.	Wyszczególnienie planowanych dochodów	Wartość w złotych	%
1.	Wpływy z opłat za zarząd, użytkowanie i użytkowanie wieczyste nieruchomości	11 000 000	10,29
2.	Wpływy z innych lokalnych opłat pobieranych na podstawie odrębnych ustaw	200 000	0,19
3.	Dochody z najmu i dzierżawy składników majątkowych Skarbu Państwa, oraz innych umów o podobnym charakterze	200 000	0,19
4.	Wpływy z tytułu przekształcenia prawa użytkowania wieczystego przysługującego osobom fizycznym w prawo własności	490 000	0,46
5.	Wpłaty z tytułu odpłatnego nabycia prawa własności nieruchomości	40 000 000	37,41
6.	Dochody z tytułu płatności za czynsz	55 000 000	51,44
7.	Pozostałe wpływy	35 000	0,02
	Razem	106 925 000	100,00